

IAL- AStore

Integriertes Lagerverwaltungssystem

Mit **IAL-AStore** steht ein Lagerverwaltungssystem für den Betrieb automatischer Lager zur Verfügung. Es werden die gängigen Lagerorganisationsformen unterstützt.



IAL-AStore stellt folgende Funktionalität zur Realisierung Ihrer Aufgabenstellung zur Verfügung:

- Verwalten von Lagerbereichszonen mit entsprechenden Lagerfächern,
- Übernahme der Artikelstammdaten,
- Verwalten der Artikelbestände auf der Basis von Ladeeinheiten, artikelrein und gemischt
- Verwalten unterschiedlicher Arten von Ladeeinheiten,
- Anlegen, Verwalten, Ausführen und Überwachen von Ein-, Aus- und Umlagerungsaufträgen unter Beachtung der Charakteristik der Lagerfächer,
- auftragsbezogene einstufige Kommissionierung,
- Anzeige-, Druck- und Informationsdialoge zu den Lagerobjekten Ladeeinheit, Platz, Auftrag, Artikel, Bestand,
- Unterstützung bei Stichtagsinventur und Nulldurchgangsinventur,
- Vorsortierung bei Auslagerung,
- Kommunikation mit unterlagerten Steuerungen,
- Kommunikation mit übergeordnetem HOST-Systemen (z.B. SAP) über **IAL-ISAP**,
- Datensicherung und –archivierung,
- Verwaltung der Nutzer- und Zugangsberechtigungen,
- Statistik und Tagesauswertung für Ein- und Auslagerungsoperationen.

Als integrierte Lösung kann das Lagerverwaltungssystem mit den IAL Logistik Modulen **IAL-MobiLog** und **IAL-MobiDis** kombiniert werden. Mit **IAL-MobiLog** können z.B. die Gabelstapler in das Gesamtsystem integriert werden. **IAL-MobiDis** stellt ergänzende Funktionen für eine manuelle Kommissionierung und die Versandabwicklung zur Verfügung.

Damit bietet die IAL ein umfassendes Lösungsspektrum für durchgängige Logistik Lösungen.

Die folgende kurze Zusammenstellung zeigt eine erste Projektion der verfügbaren Funktionen an die Anforderungen eines Lagers.

Mit **IAL-AStore** werden folgende Lagerkenngrößen verwaltet:

Lagerbereiche

Lagerbereiche können A-, B-, C- Kategorien zugeordnet werden.

Lagerplätze

Jede Ladeeinheit belegt einen Lagerplatz. Es können auch mehrere Ladeeinheiten auf einem Lagerplatz geführt werden. Der Lagerplatz wird über seine Koordinaten angesprochen.

Ladeeinheiten

Die Artikel werden einheitlich auf Ladeeinheiten verwaltet. Die Lagerung erfolgt artikelrein.

Lagergut

Das Lagergut stellt keine besonderen speziellen Anforderungen an die Lagerhaltung. Das Lagergut ist in Klassen zuzuordnen. Diese Klassen sind Lagerbereichen zuzuordnen.

Die Haupt-Lagerprozesse werden wie folgt unterstützt:

Einlagerung

Ein vom ERP / Materialwirtschaftssystem geliefertes Avis der angelieferten Paletten wird übernommen.

Am Wareneingang werden die angelieferten Paletten identifiziert und zur Einlagerung freigegeben.

IAL-AStore generiert Fahraufträge und überträgt diese an die Steuerung.

Der Einlagerungsprozess wird auch mehrstufig unterstützt.



Auslagerung

Die Auslagerung erfolgt entweder direkt für die Ladeinheit oder über Auslageraufträge.

Auslagerauftragsbildung

Auslageraufträge werden vom übergeordneten System per Schnittstelle übernommen. Sie können auch per Dialog im **IAL-AStore** gebildet werden.

Auftragsbearbeitung

Die vom überlagerten System übertragenen Aufträge können automatisch zur Disposition freigegeben werden. Zusätzlich ist eine manuelle Einsteuerung möglich.

Die Disposition folgt dem FIFO-Prinzip.

Weiter Auslagerstrategien können eingerichtet werden.

Die Auftragsverwaltung gestattet das Ändern, Löschen, Freigeben sowie die Rückdisposition. Aufträge mit Fehlmengen können zu einem späteren Zeitpunkt durch einen manuellen Anstoß der Auftragsfreigabe erneut disponiert werden.

Kommissionierung

In **IAL-AStore** steht eine einstufige, auftragsorientierte Kommissionierung zur Verfügung.

Für jeden Kommissionierauftrag kann eine Auftragsliste beispielsweise für den Versand gedruckt werden, auf der neben der Auftragsnummer die einzelnen Artikelpositionen (Picks) aufgeführt sind.

Bei einer manuellen Kommissionierung werden gangbezogene Kommissionierlisten mit Ladeinheit-Nummer, Lagerplatz der Ladeinheit und die Entnahmestückzahl zur Verfügung gestellt.

Erledigte Kommissionieraufträge bzw. Auslagerungen werden mit Status an das überlagerte System zurückgemeldet.



Die in **IAL-AStore** verfügbaren Lagerverwaltungsfunktionen erlauben eine hohe Integration in bestehende ERP- oder Warenwirtschaftssysteme. Zusätzlich stehen Funktionen zur Verfügung, die eine direkte Organisation und Steuerung der Abläufe vor Ort sicherstellen. Der Funktionsblock der Verwaltung stellt folgende Einzelfunktionen zur Verfügung:

- Übernahme der Artikelstammdaten aus dem ERP System oder dem Materialwirtschaftssystem.
- Verwaltung Lagerbereiche, Lagerzonen, Lagerfächer, Lagerplätze nach Artikel, Ladeeinheiten
- Sperren, Freigabe
- Bestandsführung Artikel, Ladeeinheiten
- Bestand auf der Förderstrecke
- Verwaltung von Mindestbeständen

Unsere Erfahrung bei der Realisierung von Logistik Aufgabenstellungen zeigt das darüber hinaus Sonderfunktionen benötigt werden. Mit **IAL-AStore** werden folgende Sonderfunktionen bereitgestellt.

Umsteuerung und Nachschubsteuerung

Automatische Generierung von Nachschubaufträgen bei Mindestbestandsunterschreitung.

Bestandskorrektur

- Manuelle Mengenkorrektur je Ladeeinheit und Position
- Rückmeldung an Host
- Manuelle Entnahmen und Zulagerungen

Inventurunterstützung

- Stichtags – und permanente Inventur
- Mengenkorrektur kann als Inventurzählung genutzt werden

Protokollierung

Alle Lagerbewegungen werden archiviert und stehen für Auswertungen zur Verfügung

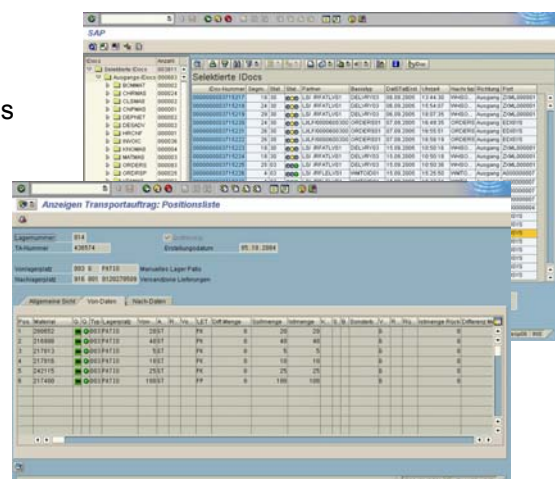
Informationssystem

Die grafische Informationsanzeige erfolgt am Bildschirm, die Daten lassen sich aber auch mittels Druckfunktion als Bildschirmliste ausgeben.

IAL-AStore arbeitet auch über eine WEB-fähige Benutzeroberfläche.

Es werden Informationen über folgende Größen aufbereitet und zur Verfügung gestellt:

- Ladeeinheiten, Artikel, Bestand, Aufträge,
- Auftragspositionen, Plätze, Lagerfüllgrad.



Systemvoraussetzungen:

Datenbank:	DB2, Oracle, SQL-Server
Server:	UNIX, LINUX, Windows NT, Windows XP (redundantes System)
Client:	Windows XP, Windows CE, Windows PP
Kommunikation:	SPS Steuerungen
Host Kommunikation:	SAP, PRISM, BAAN

IAL Automation und Logistik GmbH
Talweg 10
52159 Roetgen

Tel: 02471 / 1224 0
www.ial-software.com
Email: info@ial-Software.com